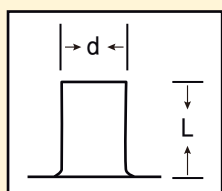


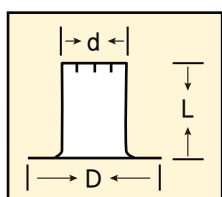
201 電器ハトメ



材質 真鍮 メッキ ニッケル・キリンス

d(mm)×L(mm)			d(mm)×L(mm)		
1.2	×	2.0 ~ 5.0	2.3	×	2.0 ~ 14.0
1.3	×	1.5 ~ 6.0	2.5	×	2.0 ~ 15.0
1.4	×	2.0 ~ 6.0	3.0	×	2.0 ~ 18.0
1.5	×	2.0 ~ 7.0	3.5	×	2.0 ~ 15.0
1.6	×	2.0 ~ 7.0	4.0	×	3.0 ~ 20.0
2.0	×	2.0 ~ 13.0	5.0	×	4.0 ~ 15.0
2.2	×	2.5 ~ 4.0			

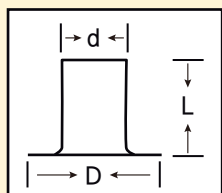
202 ハトメ



材質 真鍮 アルミ 鉄 メッキ ニッケル・黒ニッケル
金ブロンズ・塗装
検針器対応

品名	D(mm)×d(mm)×L(mm)			品名	D(mm)×d(mm)×L(mm)		
02	5.5	×	4 × 2.5	300	9.0	×	5.0 × 5.0
02L	5.5	×	4 × 3.4	300L	9.0	×	5.0 × 6.0
03	6.5	×	4.5 × 3.0	350	9.8	×	5.5 × 5.5
200S	7.5	×	4.1 × 4.0	500	11.2	×	7.0 × 6.0
200	7.5	×	4.1 × 4.5	アルミ・ワレのみ			
200L	7.5	×	4.1 × 5.5	500	11.0	×	6.5 × 5.0
300S	9.0	×	5.0 × 4.0	鉄・マルのみ			
				520	11.0	×	7.0 × 5.2
				鉄・真鍮・マルのみ			

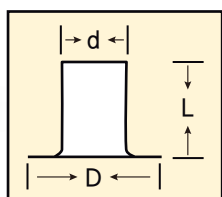
203-1 14・16・18・21



材質 真鍮 アルミ 鉄 メッキ ニッケル・キリンス

品名	D(mm)×d(mm)×L(mm)		
14	9.5	×	7.0 × 3.6
16S	10.8	×	8.0 × 4.5
16	10.8	×	8.0 × 5.5
18	11.5	×	6.5 × 5.5
18L	11.5	×	6.5 × 7.0
			鉄のみ
21	12.5	×	7.5 × 5.0
21L	12.5	×	7.5 × 5.7
			鉄のみ

203-2 23・25・28・30

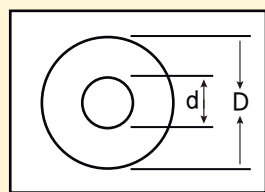


材質 真鍮 アルミ 鉄 メッキ ニッケル・キリンス

品名	D(mm)×d(mm)×L(mm)		
23	16.0	×	8.5 × 5.8
25	19.0	×	9.5 × 7.0
28	23.0	×	12.0 × 8.0
30	28.0	×	15.0 × 9.0



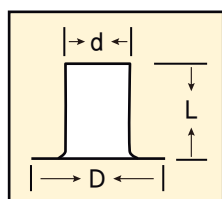
204 座金



材質 真鍮・アルミ メッキ ニッケル・黒ニッケル
金ブロンズ・真鍮
検針器対応

品名	D(mm)×d(mm)
200座金	7.5 × 4.5
300座金	9.0 × 5.2
350座金	10.0 × 5.5
18座金	11.0 × 6.5
20座金	12.0 × 7.0
21座金	13.5 × 8.2

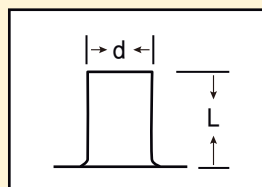
205 両面ハトメ



材質 真鍮・ステンレス

品名	D(mm)×d(mm)×L(mm)
200Wハトメ	8.0 × 3.6 × 3.8
200W座金	8.0 × 4.3 × 2.5
300Wハトメ	9.5 × 5.5 × 5.5
300W座金	9.5 × 5.0 × 3.5
500Wハトメ	12.0 × 6.5 × 6.0
500W座金	12.0 × 5.6 × 4.0

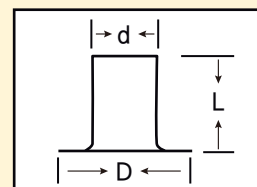
206 六角ハトメ



材質 鉄・真鍮 メッキ ニッケル・キリンス

品名	d(mm)×L(mm)	
#350	5.3 × 5.0	鉄・真鍮
#18	6.5 × 5.5	真鍮のみ

207 ファイルハトメ



材質 真鍮 メッキ ニッケル・キリンス

品名	D(mm)×d(mm)×L(mm)
ファイル	28.5 × 25.0 × 5.0
ファイル L	28.5 × 25.0 × 6.0

208 二つ目金具



材質 鉄 メッキ ニッケル・真鍮メッキ

